

BGinfo

Bonjour	jdl
Host Name:	JDL-PORTABLE-4
IP Address:	(none) 192.168.20.10 192.168.56.1
Default Gateway:	192.168.20.1
Network Speed:	100 Mb/s 84 Mb/s 100 Mb/s
OS Version:	Windows 7 Service Pack 1
Volumes:	C:\ 233.57 GB NTFS D:\ 231.80 GB NTFS
Libres:	C:\ 167.30 GB NTFS D:\ 183.46 GB NTFS
Démarrage le:	03/11/2012 21:49

Sommaire

PRESENTATION.....	1
INSTALLATION.....	2
PERSONNALISATION	4
Défaut Boot Time	7
UTILISATION DU RACCOURCI	13

PRESENTATION:

BGinfo est un petit programme qui permet d'afficher sur le Bureau en tant que fond d'écran des informations du PC. (Fonctionne sous W2000 et XP).

Vous pouvez aussi le télécharger avec un fichier de configuration et un raccourci (le tout en .zip) sur [l'espace téléchargements](#) de jdl68160.com

Pour **Vista** et **Windows Seven (W7)** télécharger la version **BgInfo 4.16.zip** d'origine, ou une version préconfigurée par mes soins reprenant les informations essentielles d'un PC [Bginfo.416-jdl.zip](#)

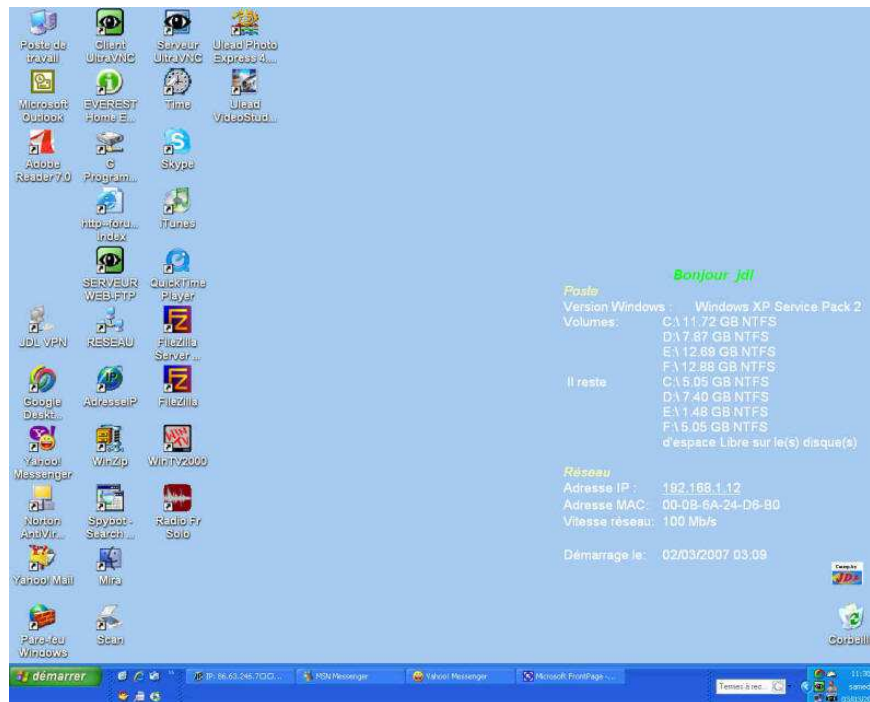
Ce programme est proposé par [Sysinternals](#) sur le site de Microsoft.

L'utilité de BGinfo est surtout pour les administrateurs réseau qui ont besoin de connaître les principales coordonnées d'un pc dans le cadre d'une télémaintenance par [VNC](#) ou autre pour une

identification simple et rapide des différents postes de travail. Cela est aussi utilisable dans une salle de classe informatique.

Un défaut de mise à jour de l'affichage du "Boot Time" peut apparaître. Une solution existe. Elle est décrite plus bas dans ce document (page 8).

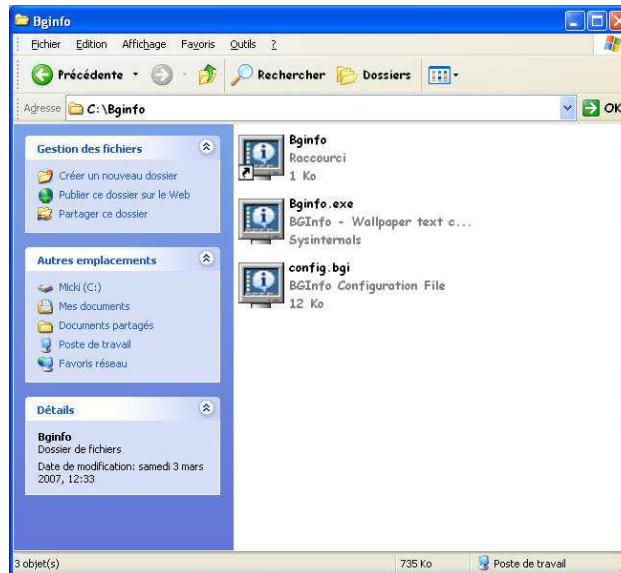
Exemple sur le Bureau :



INSTALLATION:

Le fichier proposé est en .exe . Je vous conseille de créer un dossier appelé BGInfo à la racine de votre lecteur (c:\BGInfo) afin d'inclure le fichier de configuration et un raccourci qui permettra de lancer automatiquement l'actualisation des infos au démarrage du pc.

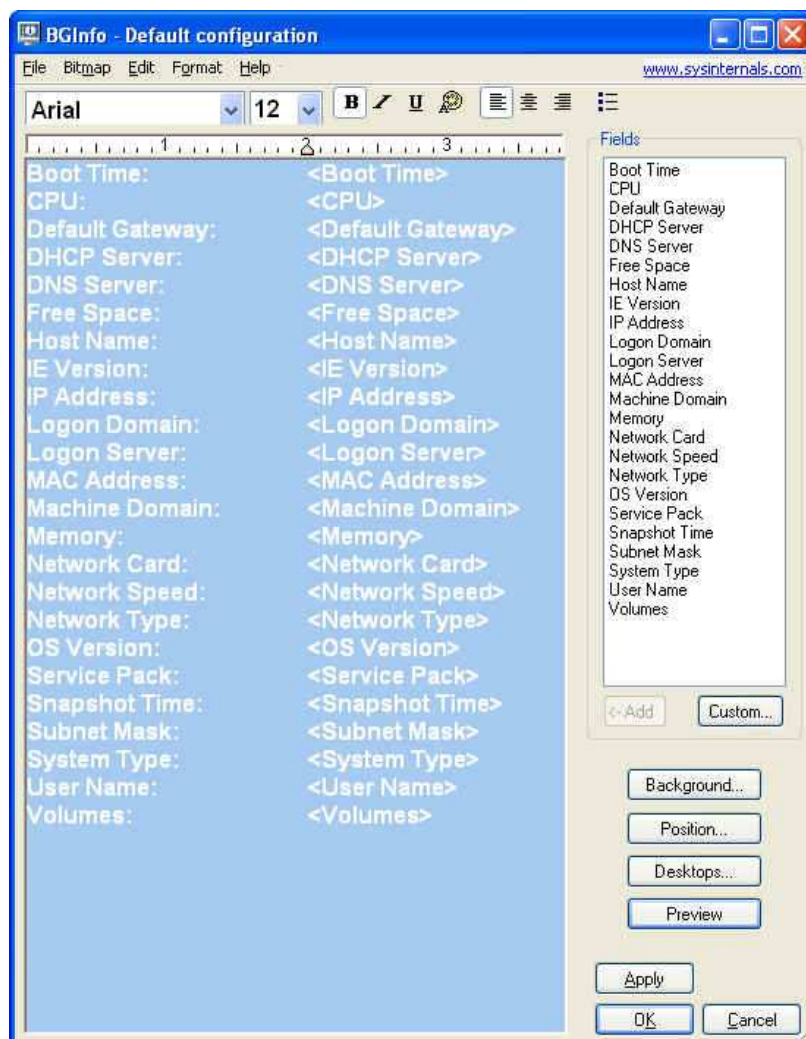
En dé zippant celui-ci, indiquez simplement l'emplacement (c:\) un dossier sera créé automatiquement.



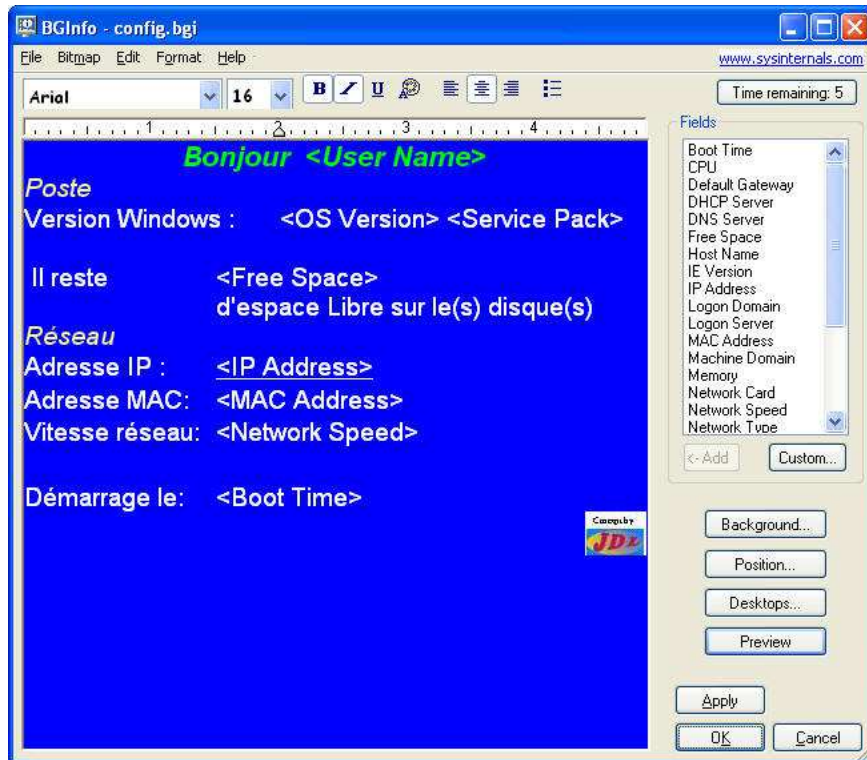
Cliquez sur Bginfo.exe pour lancer et installer le programme. Cela ne prend que quelques secondes.

BGinfo, permet d'afficher toutes les données indiquées ci-dessous lors de l'installation initiale.

Configuration par défaut:



La fenêtre de BGInfo possède un compte à rebours qui, lorsqu'elle est ouverte, se fermera automatiquement au bout de 10 secondes. Pour annuler ce décompte, il suffit de cliquer sur l'espace des champs paramétrables sur le fond en bleu dans l'image suivante:



PERSONNALISATION:

Vous avez tout à loisir de modifier la configuration par défaut.

Pour retirer un champ dans le fichier il suffit de le sélectionner en surbrillance et de faire couper/supprimer.

Pour ajouter un champ, choisissez une des propositions faites dans la colonne de droite intitulée "Fields".



Cliquez sur le bouton <-Add pour insérer la sélection à l'endroit où vous le désirez préalablement déterminé par le position du curseur.

Il faut répéter cette action aussi souvent que vous devez insérer une nouvelle fonction.

Par défaut, le nom des fonctions est en anglais, mais il est tout à fait possible de les mettre en français à condition de ne jamais modifier ce qui se trouve entre les <... ...>

Exemple: Host Name: <Host Name> peut être appelé: Nom du Poste: <Host Name>

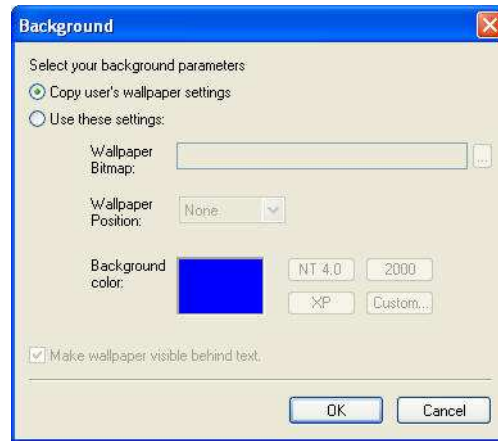
La possibilité de rajouter du texte est offerte comme:

Il reste <Free Space>

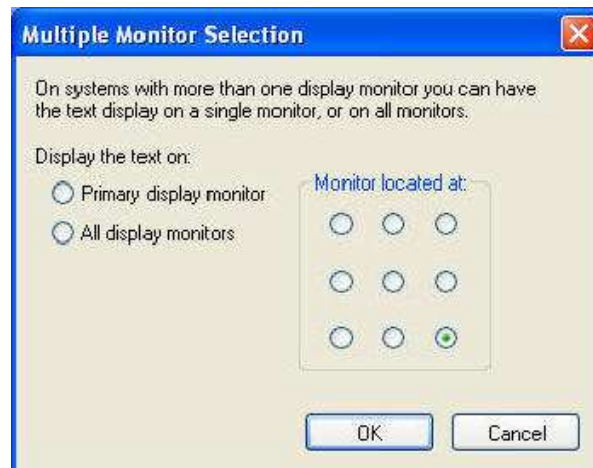
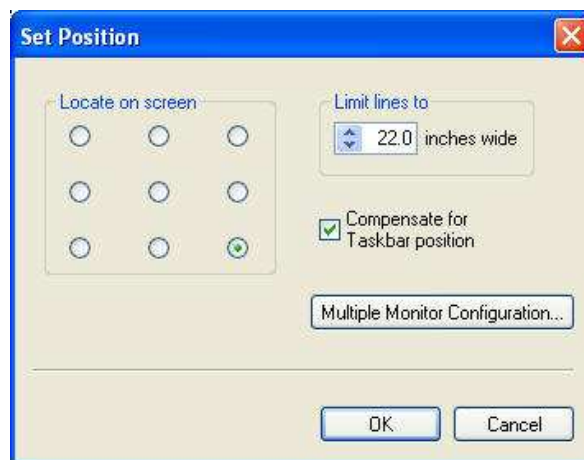
d'espace libre sur le(s) disque(s)

Ou tout autre texte que seule votre imagination peut limiter, voir même un logo ou toute autre image (.gif - .jpg - .png - .ico) en respectant quand même que la taille de celle-ci reste dans des dimensions raisonnables de 150 x 150 pixels au maxi selon mes essais.

Le bouton "Background..." permet de sélectionner la couleur du fond d'écran.



Le bouton "Position..." permet de positionner le fichier sur le Bureau. Dans notre exemple, celui-ci se situe en bas à droite de l'écran.



Le bouton "Desktops..." permet de sélectionner différentes options pour la composition réelle du papier peint de votre Bureau.



Le bouton "Preview" active en temps réel la configuration sur votre Bureau. Ce bouton est à accrochage, c'est à dire que tant que celui-ci est enfoncé, au fur et à mesure que vous modifiez votre composition cela agit, directement sur le Bureau.

Le bouton "Apply" permet de voir ce que cela donne en réel sur votre bureau, sans enregistrer.

Une fois que votre conception vous plaît, enregistrez-là dans le dossier que vous avez créé précédemment. File > Save as.

Afin d'utiliser plus tard le raccourci tel que je vous le propose, appelez votre fichier config.bginfo

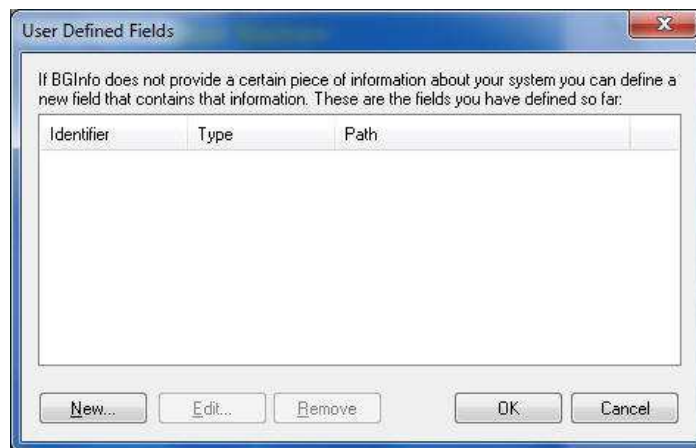
Défaut Boot Time;

Un défaut de mise à jour de la date et heure du démarrage du PC arrive parfois avec la fonction (**Boot Time: <Boot Time>**). Une solution existe.

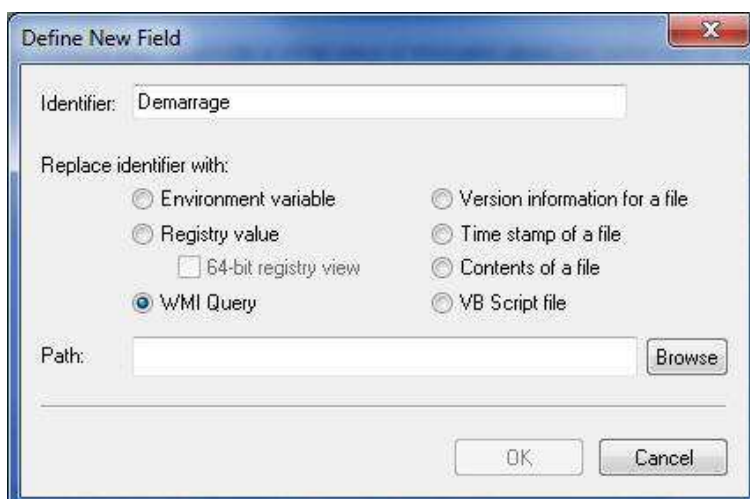
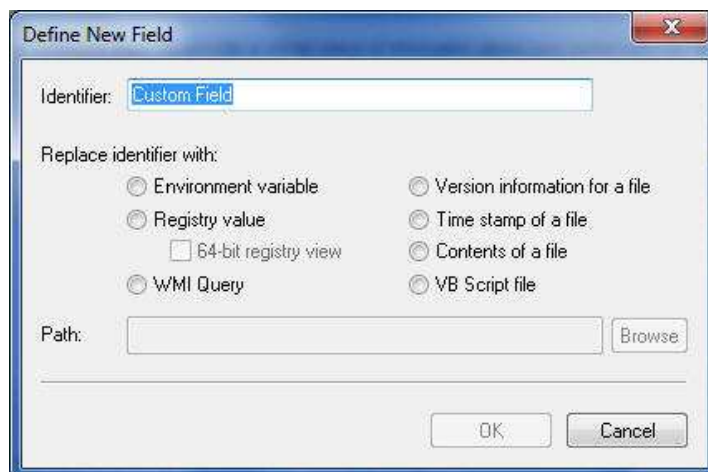
Il est possible de remédier à ce défaut en créant une configuration personnalisée. Le bouton "Custom..." vous permet de le faire;



En cliquant sur ce bouton, la fenêtre ci-dessous va s'ouvrir;

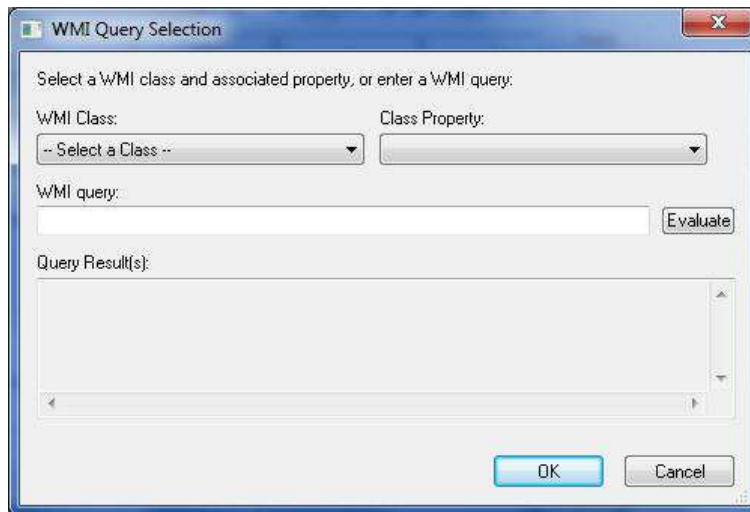


Cliquer sur le bouton "New...", créer un identifiant "Demarrage" dans notre exemple puis sélectionner le bouton radio "WMI Query"

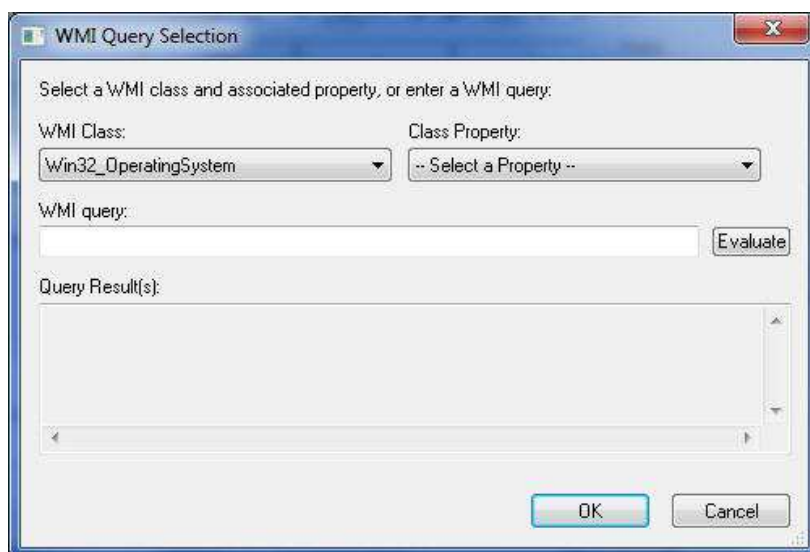
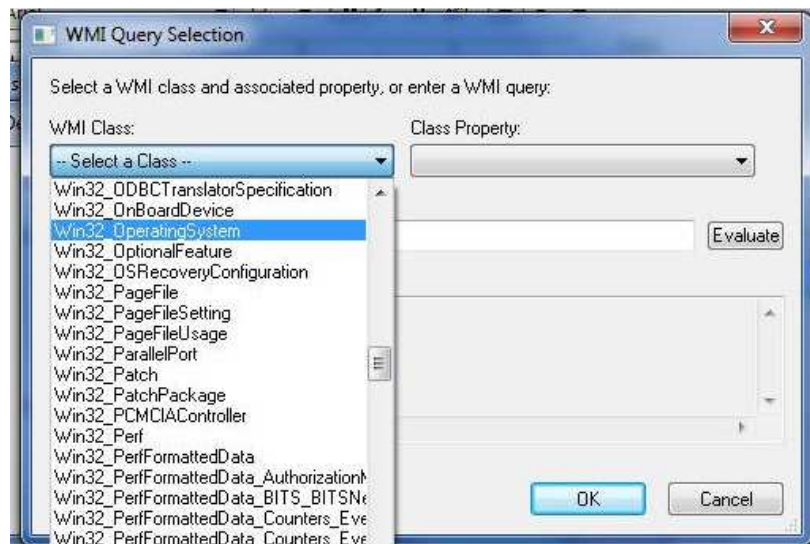


Le bouton "Browse.." vous permet de sélectionner les informations qui nous intéressent, depuis les menus déroulants "WMI Class" et "Class Property"

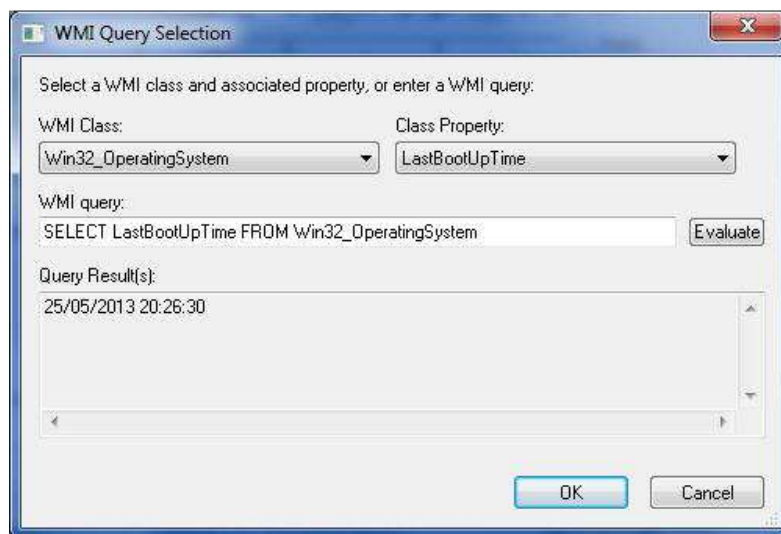
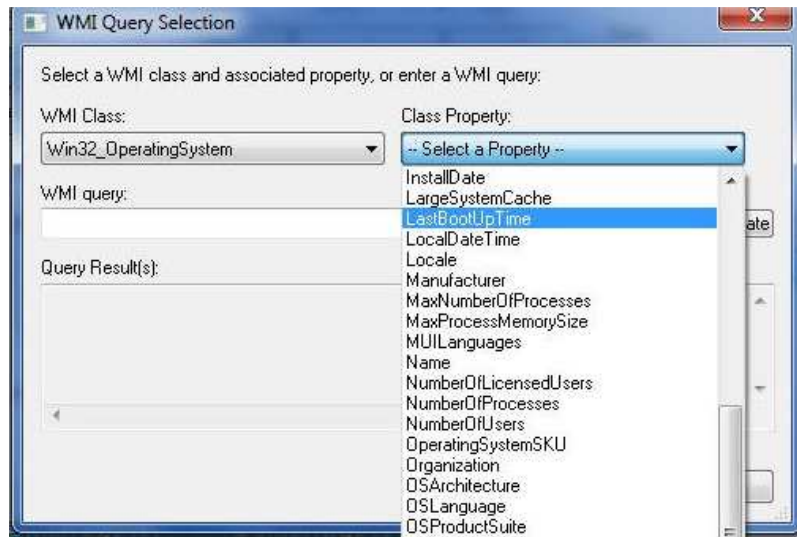
<http://www.jdl68160.com/informatique/bginfo.htm>



Ouvrir le menu, chercher "Win32_OperatingSystem" et le sélectionner;

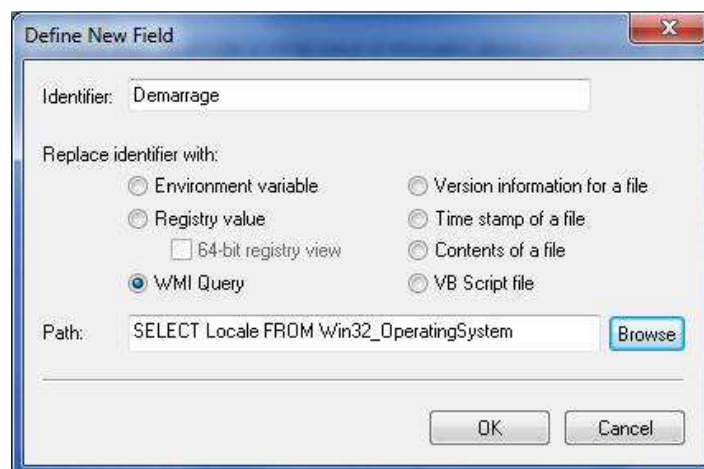


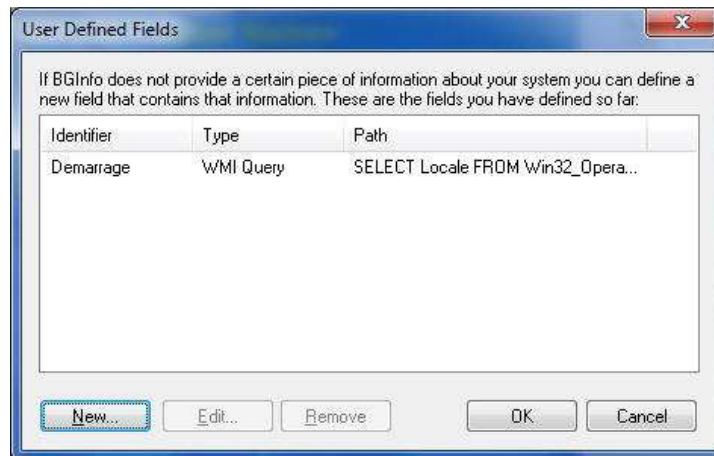
Dans le menu "Class Property" rechercher et sélectionner "LastBootUpTime";



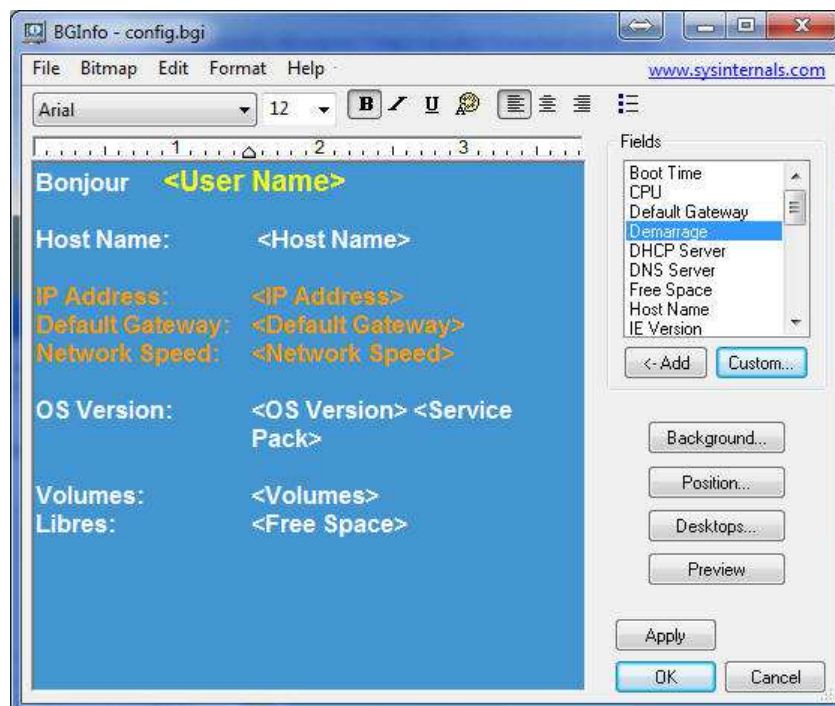
Cliquer sur le bouton "OK"

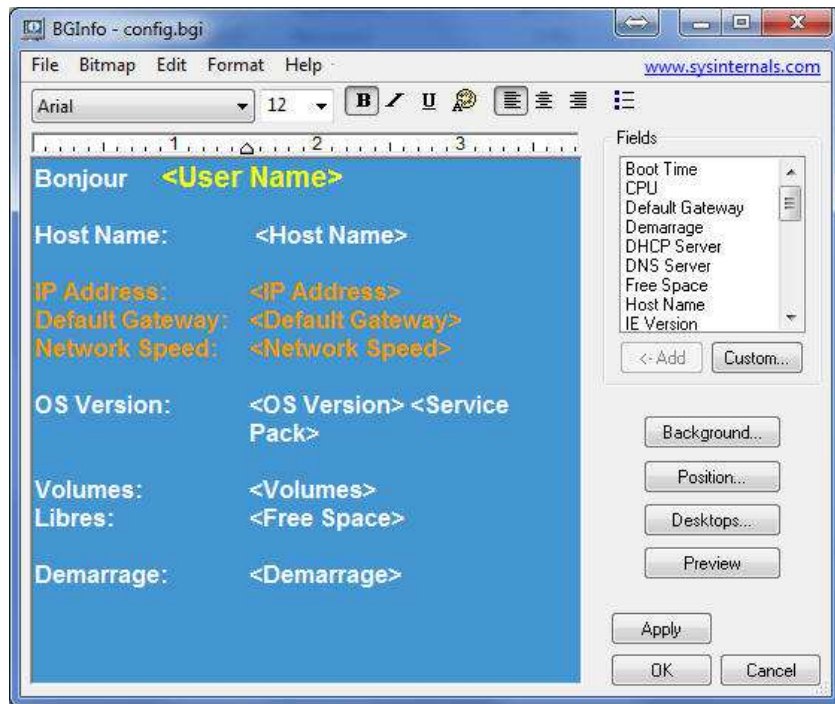
Cliquer sur le bouton "OK pour fermer les 2 autres fenêtres;



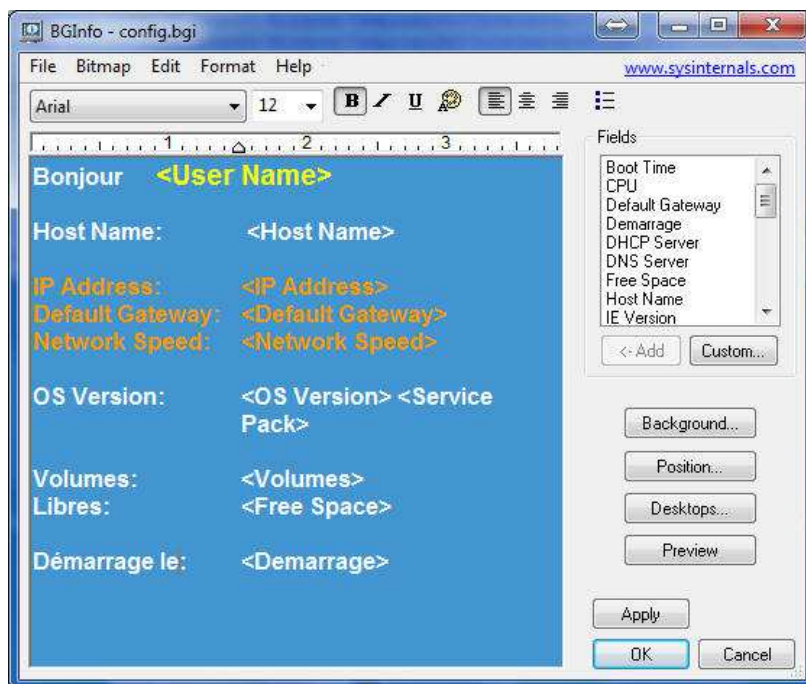


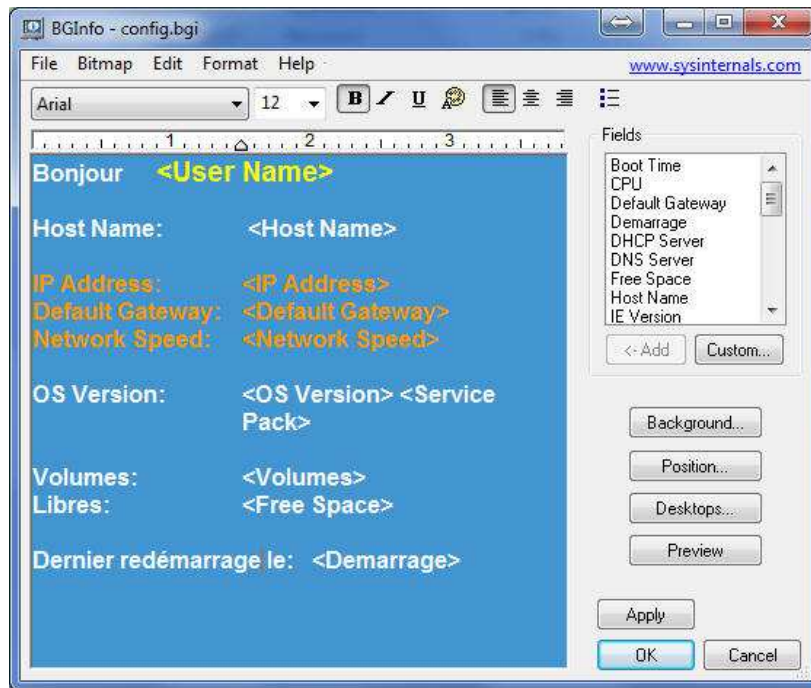
Le champ personnalisé que l'on vient de créer apparaît maintenant dans la liste des "Fields", qu'il suffit d'ajouter avec le bouton "<-Add";





Il est possible bien entendu de renommer le "Demarrage" en "Démarrage" (avec accent aigu) ou comme bon vous semble, ici "Dernier redémarrage le"





Ce qui donne sur le Bureau de votre PC;



N'oublier pas d'enregistrer la nouvelle configuration de BGInfo dans le fichier config.bgi sous c:\BGInfo

Source: Ce mode de configuration personnalisée a été décrite dans les Forums Sysinternals. <http://forum.sysinternals.com/bginfo-boot-time-is-not-updated-topic815.html>

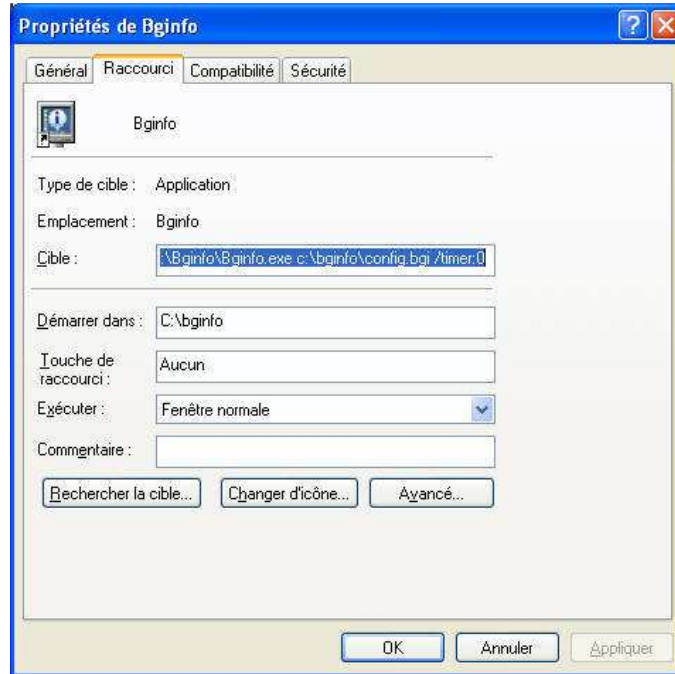
UTILISATION DU RACCOURCI:

Le raccourci que j'ai inclus dans le .zip est à copier dans : C:\Documents and Settings\All Users\Menu Démarrer\Programmes\Démarrage pour W2000 et W XP.

Pour Vista et W7, le raccourci est à placer dans

C:\Users\jdl\AppData\Roaming\Microsoft\Windows\Start Menu\Programs\Startup, \jdl\ est à remplacer par le nom de session.

Il peut être aussi coller dans C:\Users\Default\AppData\Roaming\Microsoft\Windows\Start Menu\Programs\Startup pour les postes de travail utilisant plusieurs utilisateurs.



La cible du raccourci est: C:\Bginfo\Bginfo.exe c:\bginfo\config.bgi /timer:0

Démarrer dans: C:\Bginfo

Le timer est à 0 (/timer:0) afin que lors du démarrage du pc aucune fenêtre ne s'ouvre, mais l'actualisation sera faite quand même.

Voilà maintenant Bginfo utilisable sur vos pc.

Dans la nécessité d'utiliser ce programme sur des pc différents, il suffit de copier le dossier complet C:\Bginfo sur une clé USB ou à travers le réseau, vers le répertoire de destination. C:\ par défaut et bien entendu de replacer la copie du raccourci comme indiqué plus haut.
